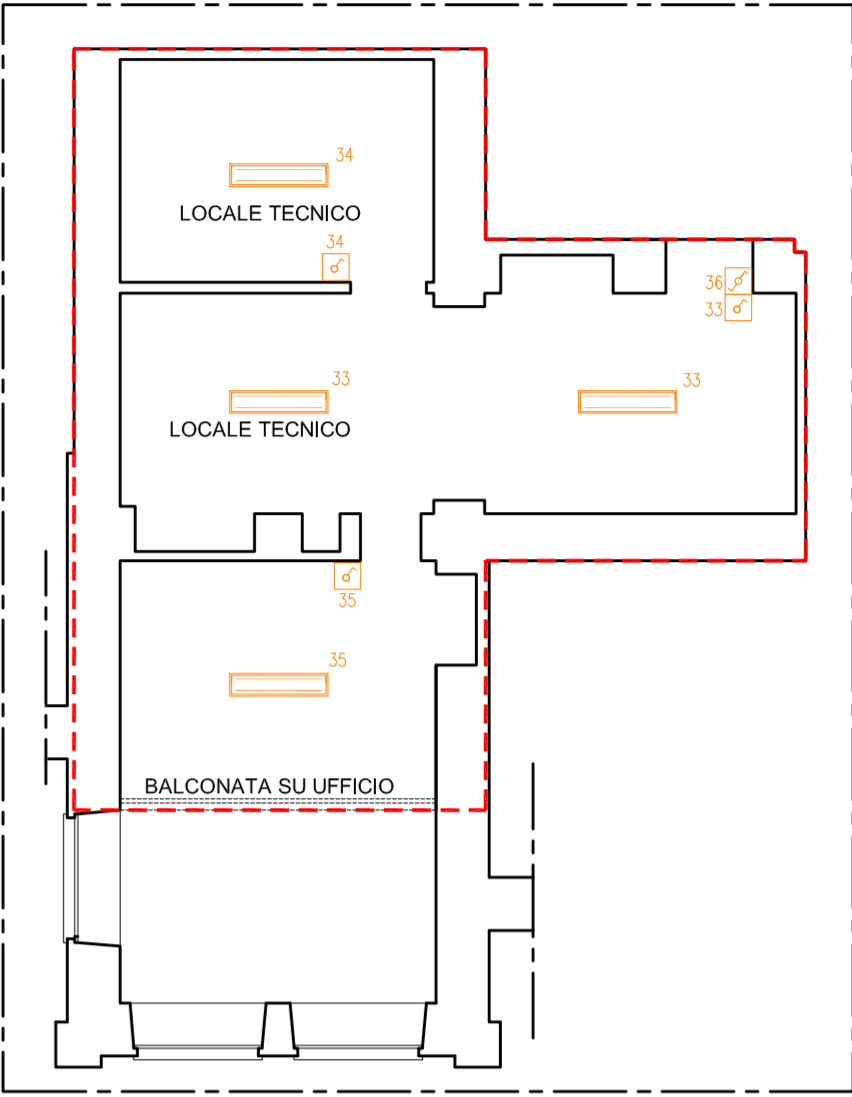


PIANTA PIANO TERRA



PIANTA PIANO AMMEZZATO



LEGENDA IMPIANTO ELETTRICO	
	QUADRO ELETTRICO
	LINEA MONTANTE ELETTRICA
	INTERRUTTORE UNIPOLARE
	DEVIATORE UNIPOLARE
	PULSANTE UNIPOLARE
	PRESA BIVALENTE 10/16A 2P+T
	PLAFONIERA DI EMERGENZA AD INCASSO/PARETE (Immagine 1)
	PLAFONIERA DI EMERGENZA AD INCASSO/PARETE (Immagine 2)
	ALIMENTAZIONE ELETTRICA 230V
	FARETTO AD INCASSO A LED LUCE 3000°K (Immagine 4)
	FARETTO AD INCASSO A LED LUCE 3000°K CON ACCENSIONE TRAMITE RILEVATORE DI MOVIMENTO AD INCASSO * RILEVATORE DI MOVIMENTO
	PLAFONIERA PER L'INSTALLAZIONE A SOFFITTO
	PLAFONIERA PER INSTALLAZIONE A PARETE (Immagine 6)
	PLAFONIERA DA SOFFITTO O SOSPENSIONE PANNELLO LED (Immagine 6)
	PLAFONIERA DA SOFFITTO O SOSPENSIONE PANNELLO LED (Immagine 5)
	LAMPADA DI EMERGENZA PER ILLUMINAZIONE SICUREZZA CON PITTGRAMMA (Immagine 3)
	ASPIRATORE

ILLUMINAZIONE EMERGENZA	
LAMPADA LED 1H SE RESET MODE Tipo: LINERGY s.r.l. VEO3N10EBR_5 VIALED EVO BIANCO O EQUIVALENTI (Immagine 1)	LAMPADA LED 24W 1H SE IP65 ENERGY TEST Tipo: LINERGY s.r.l. CL24N10EGRT CRISTAL LED O EQUIVALENTI (Immagine 2)

SEGNALAZIONE SICUREZZA
BANDIERA autonomia 1h - visibilità 32m (Immagine 3)

ILLUMINAZIONE ORDINARIA		
FARETTO DA INCASSO completo di lampada a LED 220 V - 2700°K - 540 lm - CRI 80 (Immagine 4)	PLAFONIERA DA SOFFITTO O SOSPENSIONE PANNELLO LED 1852 CELL-BIA - CRI 80 31W - 4000K - 3700 lm - UGR<19 (Immagine 5)	PLAFONIERA DA SOFFITTO O SOSPENSIONE PANNELLO LED CELL-BIA - CRI 80 27W - 4000K - 3700 lm - UGR<19 (Immagine 6)

REGIONE PIEMONTE
PROVINCIA DI VERCELLI
COMUNE DI BORGOSIESA

INTERVENTI DI RISTRUTTURAZIONE EDILIZIA
ALA OVEST PIANO RIALZATO DELL'EDIFICIO
EX OSPEDALE DI BORGOSIESA AD USO TERZIARIO

COMMITTENTE **COMUNE DI BORGOSIESA**
UFFICIO LL.PP.
Piazza Martiri n. 1
13011 Borgosesia (VC)

REV Engineering S.r.l.
INGEGNERIA CIVILE E ARCHITETTURA
PROGETTISTI INTERNI:
Ing. Roberto VANCETTI - geom. Alberto MANTIONE - arch. Raffaella TASSI
DIRETTORE TECNICO:
Dott. Ing. Roberto VANCETTI
Ordine Ingegneri Provincia di Vercelli n° A879

UFFICIO RICEVENTE

Viale G. Garibaldi, n°15
13100 VERCELLI - Italia
Partita I.V.A. 02140130026
Tel./fax: +39 0161 259444
mail@rev-engineering.it
www.rev-engineering.it

PROGETTO ESECUTIVO					
OGGETTO IMPIANTO ELETTRICO: ILLUMINAZIONE ORDINARIA E D'EMERGENZA			SCALA	1:100	
Elaborazioni grafiche realizzate con Autodesk Autocad 2008 (lic. 344-480416500). Ai sensi di legge il presente elaborato risulta proprietà della "Rev Engineering s.r.l.". E' vietata la riproduzione (anche parziale) e la diffusione senza la preventiva autorizzazione.			DATA	APRILE 2018	
			ELABORATO	ESE24 IE 01	
n°	DATA	VERSIONE	DISEGN.	CONTR.	VISTO
0	27/04/2018	EMISSIONE	RT	RV	RV
1					
2					
3					
COMM: 328/1-OP Elaborato:			01-DEF-ED04-0	File:	DEF 08(0) - Serramenti-secondo.dwg